

Fond Kantona Sarajevo za izgradnju stanova

*Stambeni objekat "B1 - A"
Naselje "Rosulje" Vogošća*



KATALOG



OPIS OBJEKTA I STANOVA B1-A NASELJE ROSULJE VOGOŠĆA

OPŠTE ZA OBJEKAT

Horizontalna dispozicija objekta organizirana je kroz dvije lamele, sa dva ulaza u objekat. Unutarnja stubišta su sa liftovima i hodnicima i stambenim jedinicama koje se nižu po obodu ovih komunikacija. Objekt ima četiri stepenišne vertikale dva glavna stepeništa sa liftom i požarnim stepeništem. Glavno stepenište je u kontaktu sa liftom i povezuje sve etaže objekta. Iznad završne etaže objekta je ravni djelomično prohodni krov. Požarno stepenište povezuju sve stambene etaže objekta, sa početkom na nivou terena i završetkom sa etažom ravnog krova. Spratna visina je 2.80 a svjetla visina unutar enterijera je prosječno 2.55 m. Stepenišne vertikale međusobno su povezane izduženim hodnikom. Pristup stambenim jedinicama ostvaruje se preko hodnika na svakoj etaži objekta.

Prilaz objektu je riješen Regulatornim planom "Rosulje". Objektu se pristupa na etaži prizemlja, preko vanjskog ulaznog stepeništa sa uzdignutim podestom i prolaskom preko ulaznog vjetrobrana do centralnog stubišta. Najviša stambena etaža i ravni krov djelom je organizirana i kao zajednička otvorena terasa, sa pristupom iz zajedničkih prostorija stubišta.

Objekat i arhitektonske barijere su prilagođene tako da se stvaraju nesmetano kretanje djece, starih, osoba sa otežanim kretanjem i osoba sa invaliditetom.

Objekat je isključivo stambene namjene a planiran je kao slobodnostojeći sa krajnjim gabaritom vanjske fasade sa 58,8x18,8 m i dužinu od jednog (1,0m) metra u odnosu na ove gabarite planiranu za terase ili lodže. Spratnost objekta je Su+P+6 (suteran, prizemlje i 6 spratova).

U ukopanom dijelu suterena su smještene stanarske ostave a u „otvorenom“ suterenskom dijelu prostorije za hidrostаницe i dio za higijeničarku. Prizemlje i sve ostale etaže namijenjene su isključivo za stanovanje.

Pješački ulazi u objekat je sa sjeverne saobraćajnice u nivou prizemlja. Uz glavni ulaz dodat je dio sa rampom propisnih dimenzija i nagiba, predviđene za osobe sa invaliditetom.

MATERIJALIZACIJA OBJEKTA

Konstrukcija objekta je monolitna panelna sa armirano-betonским platnima d=15 cm i armirano-betonским pločama d=14cm. Konstrukcija je oslonjena na AB kontra ploču d=60-80 cm.

Stepeništa su monolitna armirano-betonска. Lift okna su armirano-betonска dilatirana od drugih konstrukcija. Krov je obrnuti ravni djelimično prohodni sa odgovarajućim slojevima i termozaštitom od xps-a 15 cm.

Vanjski zidovi su predviđeni dijelom od armiranog betona d=15cm (i 20cm u podrumu) a dijelom od siporeks blokova d=20 cm. Vanjska termoizolacija je sa prosječnom debljinom od 10cm. Svi unutarnji dijelovi se sa unutrašnje strane, gletuju i obrađuju poludisperzivnim bojama dok se zidovi od siporeks blokova obrađuju tankoslojnim malterom za siporeks i obrađuju poludisperzivnim bojama.

Sa vanjske strane iznad zemlje, fasadni zidovi se oblažu termoizolacionim sistemom sa 8cm termoizolacije XPS-a sa rabriciranim strukturnim fasadnim premazom i dekorativnim malterom. Sokl fasadnih zidova i i čela lođa finalno su obrađuju plastificiranim sitnozrnim kulirom i termoizolacijom sa ekstrudiranim polistirenom d = 6 cm.

Vanjski armirano-betonски zidovi u zemlji zaštićeni su hidroizolacijom i termoizolacijom propisne debljine. Zidovi kupatila oblažu se keramičkim pločicama do stropa. Zidovi u kuhinjama se oblažu keramičkim pločicama do visine 150cm. Unutarnji zidovi uz koje se vode instalacije oblažu se oblogom od siporeksa kroz koju će se voditi instalacije.

Zidovi stubišta, hodnika, podruma prema grijanim prostorima obrađuju se slično kao i fasada, na zid se postavlja termoizolacija - ekspanzirani polistiren d=6 cm. Zidovi vjetrobrana se finalno obrađuju plastificiranim sitnozrnim kulirom.

Podovi u objektu se rade kao plivajući u različitim slojevima zavisno od položaja podne konstrukcije i namjene prostora u kojem se određeni pod izvodi.

Podovi na tlu se izvode kao plivajući sa estrihom termoizolacijom od ekspanziranog polistirena EPS 6 cm, hidroizolacijom, AB pločom d= 14cm. Karakteristika ovog dijela konstrukcije je AB kontra ploča d= 60 cm. Podovi između stanova su sa završnom obradom od lamelnog parket 1,5cm, cementnog estriha 5cm, termoizolacije od ploča polistirena 3 cm i AB ploče d=14cm.

Strap prema ravnom krovu je izveden sa AB pločom d= 14 cm, sistem obrnutog ravnog krova, termoizolacije xps-a 15 cm, geotekstila i šljunka u propisnoj debljini. Krov je djelimično prohodan sa kockama od betona.

OTVORI U STANOVIMA I STUBIŠTIMA

Ulazna vrta u stanove planirana su kao

Unutrašnja vrata u stanovima su rađena kao klasična stolarija. Prozori i balkonska vrata rade se od kvalitetnog čamovog drveta ili slično. Boje se lazurnim premazima za drvo. Ostakljenje vanjskih otvora je IZO staklo 4+16+4mm. Zaštita od sunca predviđena je venecijanerima.

Fasadni prozori stubišta i vrata rade se kao klasične bravarske pozicije urađene od aluminijskih eloksiranih profila sa prekinutim termičkim mostom, sa upotrebom svih pratećih spojnih i drugih elemenata u svemu proizvedenih i ugrađenih po tehnologiji Schuco ili slično.

Svi upotrebljeni aluminijski profili su eloksirani u boji sirovog aluminijuma. Ostakljenje prozora u suterenu uz stanarske ostave radi se termo staklom 6+12+ 4mm. Staklene stijene se ostakljuju termo lamistal staklom 6+14+6mm. Vrata požarnog izlaza puna - zatvorena termopanelom. Stanarska vrata

Ulazna vrata u stanove su protuprovalna i protupožarna 30 min., rađena od čeličnih profila i čeličnog lima, sa popunom krila kamenom vunom. Ulazna vrata u stanarske ostave su klasična aluminijska.

Vrata za požarno stepenište su protupožarna, vatrootpornosti 90'. Dovratak je metalni, krilo od čeličnih profila obloženih aluminijskim profilima. Ostakljenje vatrootpornim staklom.

Ograde stubišta se rade kombinacijom pocinčanih čeličnih ojevastih profila, pocinčane čelične mreže kao ispune i pocinčanog plošnog željeza kao nosača ograde.

STRUKTURA STANOVA

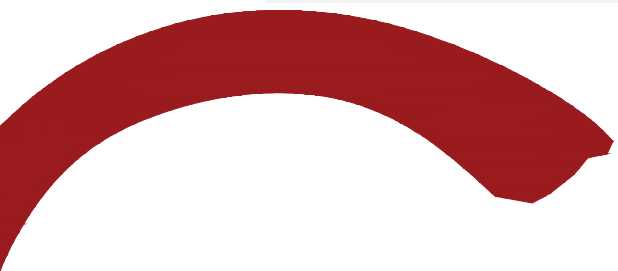
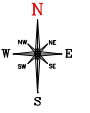
Stanovi su sljedeće strukture:

Jednosobni (22 kom), Jednoiposobni (21 kom) , dvosobni (42 kom) i trosobni (6). Ukupno su predviđena 91 stambena jedinica.

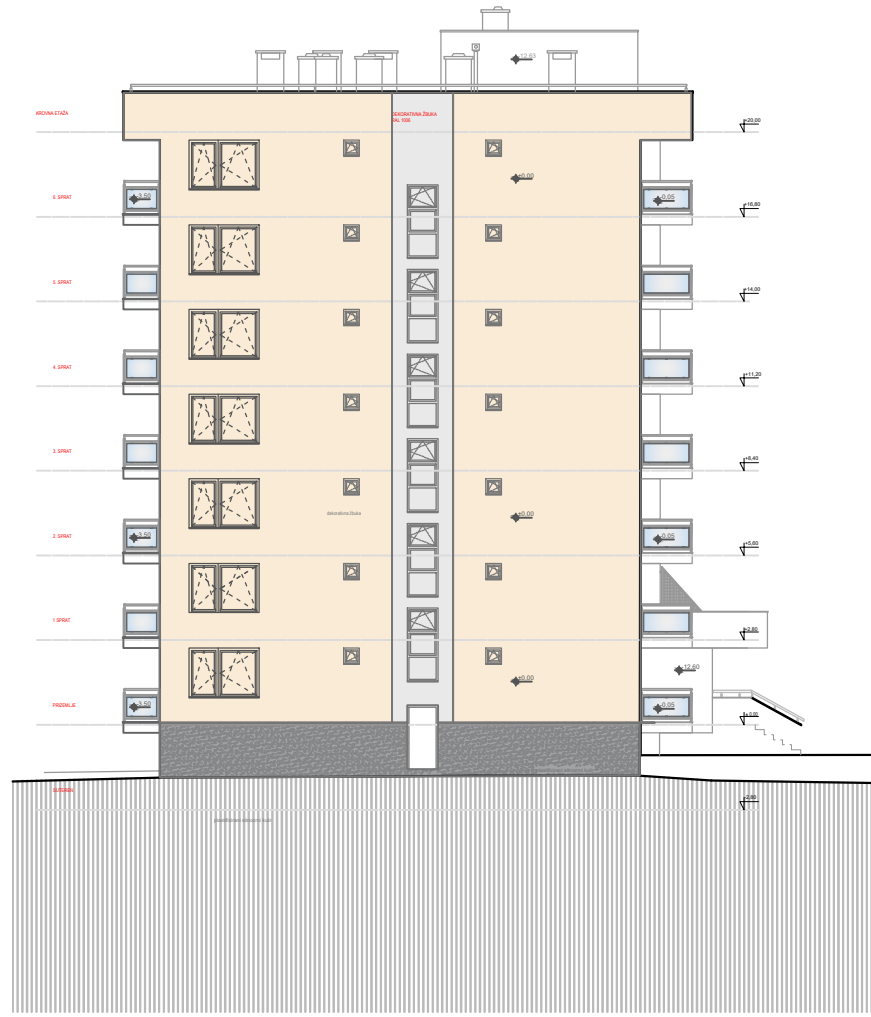
Tabelarni pregled stanova objekat B1-A ulaz 1 naselje Rosulje u Vogošći

OBJEKAT	ULAZ	ETAŽA	TIP STANA	BROJ STANA	POVRŠINA	
B1-A	Ulaz 1	prizemlje	A	1	1-soban	42,10
B1-A	Ulaz 1	prizemlje	B	2	1 i 1/2 soban	43,81
B1-A	Ulaz 1	prizemlje	C	3	2-soban	60,02
B1-A	Ulaz 1	prizemlje	C	4	2-soban	60,05
B1-A	Ulaz 1	prizemlje	C	5	2-soban	59,99
B1-A	Ulaz 1	prizemlje	B	6	1 i 1/2 soban	59,01
B1-A	Ulaz 1	prizemlje	A	7	1-soban	42,11
prizemlje					Ukupno:	353,03
B1-A	Ulaz 1	1-sprat	A	8	1-soban	42,10
B1-A	Ulaz 1	1-sprat	B	9	1 i 1/2 soban	43,81
B1-A	Ulaz 1	1-sprat	C	10	2-soban	60,02
B1-A	Ulaz 1	1-sprat	C	11	2-soban	60,05
B1-A	Ulaz 1	1-sprat	C	12	2-soban	59,99
B1-A	Ulaz 1	1-sprat	B	13	1 i 1/2 soban	44,95
B1-A	Ulaz 1	1-sprat	A	14	1-soban	42,11
1-sprat					Ukupno:	353,03
B1-A	Ulaz 1	2-sprat	A	15	1-soban	42,10
B1-A	Ulaz 1	2-sprat	B	16	1 i 1/2 soban	43,81
B1-A	Ulaz 1	2-sprat	C	17	2-soban	60,02
B1-A	Ulaz 1	2-sprat	C	18	2-soban	60,05
B1-A	Ulaz 1	2-sprat	C	19	2-soban	59,99
B1-A	Ulaz 1	2-sprat	B	20	1 i 1/2 soban	44,95
B1-A	Ulaz 1	2-sprat	A	21	1-soban	42,11
2-sprat					Ukupno:	353,03
B1-A	Ulaz 1	3-sprat	A	22	1-soban	42,02
B1-A	Ulaz 1	3-sprat	B	23	1 i 1/2 soban	43,62
B1-A	Ulaz 1	3-sprat	C	24	2-soban	60,03
B1-A	Ulaz 1	3-sprat	C	25	2-soban	59,89
B1-A	Ulaz 1	3-sprat	C	26	2-soban	59,90
B1-A	Ulaz 1	3-sprat	B	27	1 i 1/2 soban	44,88
B1-A	Ulaz 1	3-sprat	A	28	1-soban	42,02
3-sprat					Ukupno:	352,36
B1-A	Ulaz 1	4-sprat	A	29	1-soban	42,02
B1-A	Ulaz 1	4-sprat	B	30	1 i 1/2 soban	43,62
B1-A	Ulaz 1	4-sprat	C	31	2-soban	60,03
B1-A	Ulaz 1	4-sprat	C	32	2-soban	59,89
B1-A	Ulaz 1	4-sprat	C	33	2-soban	59,90
B1-A	Ulaz 1	4-sprat	B	34	1 i 1/2 soban	44,88
B1-A	Ulaz 1	4-sprat	A	35	1-soban	42,02
4-sprat					Ukupno:	352,36
B1-A	Ulaz 1	5-sprat	A	36	1-soban	41,81
B1-A	Ulaz 1	5-sprat	B	37	1 i 1/2 soban	43,51
B1-A	Ulaz 1	5-sprat	C	38	2-soban	59,92
B1-A	Ulaz 1	5-sprat	C	39	2-soban	59,67
B1-A	Ulaz 1	5-sprat	C	40	2-soban	59,68
B1-A	Ulaz 1	5-sprat	B	41	1 i 1/2 soban	44,67
B1-A	Ulaz 1	5-sprat	A	42	1-soban	41,80
5-sprat					Ukupno:	351,06
B1-A	Ulaz 1	6-sprat	A	43	1-soban	41,81
B1-A	Ulaz 1	6-sprat	B	44	1 i 1/2 soban	43,51
B1-A	Ulaz 1	6-sprat	C	45	2-soban	59,92
B1-A	Ulaz 1	6-sprat	C	46	2-soban	59,67
B1-A	Ulaz 1	6-sprat	C	47	2-soban	59,68
B1-A	Ulaz 1	6-sprat	B	48	1 i 1/2 soban	44,67
B1-A	Ulaz 1	6-sprat	A	49	1-soban	41,80
6-sprat					Ukupno:	351,06

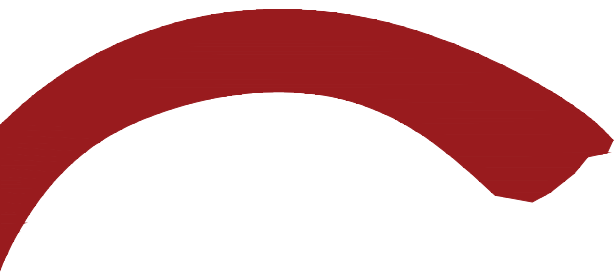
OBJEKAT	ULAZ	ETAŽA	TIP STANA	BROJ STANA	POVRŠINA	
B1-A	Ulaz 2	prizemlje	A	1	1-soban	42,00
B1-A	Ulaz 2	prizemlje	B	2	1 i 1/2 soban	44,95
B1-A	Ulaz 2	prizemlje	C	3	2-soban	60,02
B1-A	Ulaz 2	prizemlje	C	4	2-soban	60,05
B1-A	Ulaz 2	prizemlje	A	5	1-soban	42,40
B1-A	Ulaz 2	prizemlje	C	6	2-soban	44,95
prizemlje					Ukupno:	294,37
B1-A	Ulaz 2	1-sprat	A	7	1-soban	42,00
B1-A	Ulaz 2	1-sprat	B	8	1 i 1/2 soban	44,95
B1-A	Ulaz 2	1-sprat	C	9	2-soban	59,92
B1-A	Ulaz 2	1-sprat	C	10	2-soban	60,05
B1-A	Ulaz 2	1-sprat	D	11	3-soban	87,56
B1-A	Ulaz 2	1-sprat	C	12	2-soban	59,01
1-sprat					Ukupno:	353,49
B1-A	Ulaz 2	2-sprat	A	13	1-soban	42,03
B1-A	Ulaz 2	2-sprat	B	14	1 i 1/2 soban	44,95
B1-A	Ulaz 2	2-sprat	C	15	2-soban	59,92
B1-A	Ulaz 2	2-sprat	C	16	2-soban	60,05
B1-A	Ulaz 2	2-sprat	D	17	3-soban	87,56
B1-A	Ulaz 2	2-sprat	C	18	2-soban	59,01
2-sprat					Ukupno:	353,52
B1-A	Ulaz 2	3-sprat	A	19	1-soban	42,03
B1-A	Ulaz 2	3-sprat	B	20	1 i 1/2 soban	44,95
B1-A	Ulaz 2	3-sprat	C	21	2-soban	59,92
B1-A	Ulaz 2	3-sprat	C	22	2-soban	60,05
B1-A	Ulaz 2	3-sprat	D	23	3-soban	87,56
B1-A	Ulaz 2	3-sprat	C	24	2-soban	59,01
3-sprat					Ukupno:	353,52
B1-A	Ulaz 2	4-sprat	A	25	1-soban	42,03
B1-A	Ulaz 2	4-sprat	B	26	1 i 1/2 soban	44,86
B1-A	Ulaz 2	4-sprat	C	27	2-soban	59,92
B1-A	Ulaz 2	4-sprat	C	28	2-soban	59,87
B1-A	Ulaz 2	4-sprat	D	29	3-soban	87,56
B1-A	Ulaz 2	4-sprat	C	30	2-soban	59,01
4-sprat					Ukupno:	353,25
B1-A	Ulaz 2	5-sprat	A	31	1-soban	41,82
B1-A	Ulaz 2	5-sprat	B	32	1 i 1/2 soban	44,65
B1-A	Ulaz 2	5-sprat	C	33	2-soban	59,70
B1-A	Ulaz 2	5-sprat	C	34	2-soban	59,65
B1-A	Ulaz 2	5-sprat	D	35	3-soban	87,23
B1-A	Ulaz 2	5-sprat	C	36	2-soban	58,79
5-sprat					Ukupno:	351,84
B1-A	Ulaz 2	6-sprat	A	37	1-soban	41,82
B1-A	Ulaz 2	6-sprat	B	38	1 i 1/2 soban	44,65
B1-A	Ulaz 2	6-sprat	C	39	2-soban	59,70
B1-A	Ulaz 2	6-sprat	C	40	2-soban	59,65
B1-A	Ulaz 2	6-sprat	D	41	3-soban	87,23
B1-A	Ulaz 2	6-sprat	C	42	2-soban	58,79
6-sprat					Ukupno:	351,84



SITUACIJA

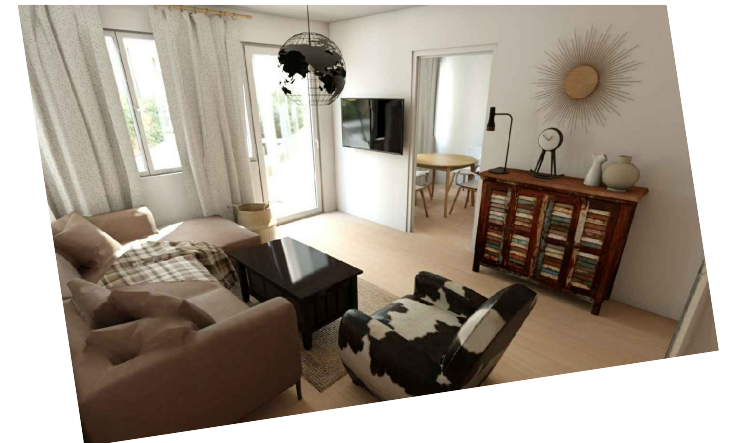
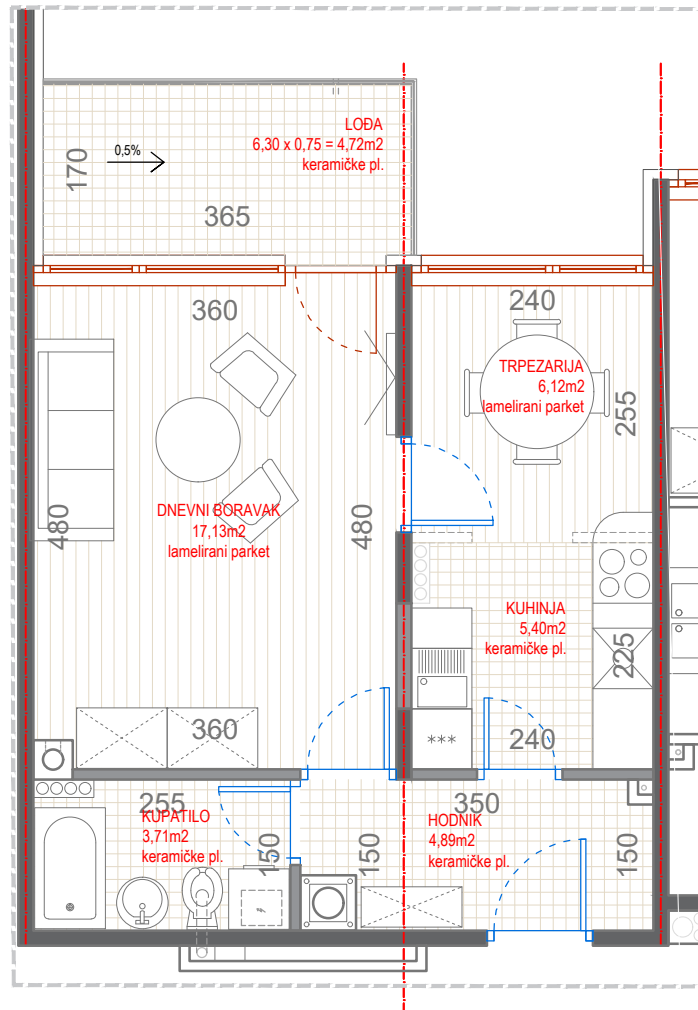


ISTOČNA FASADA





"Ulaz 1" u objekat B1-A



JEDNOSOBAN STAN

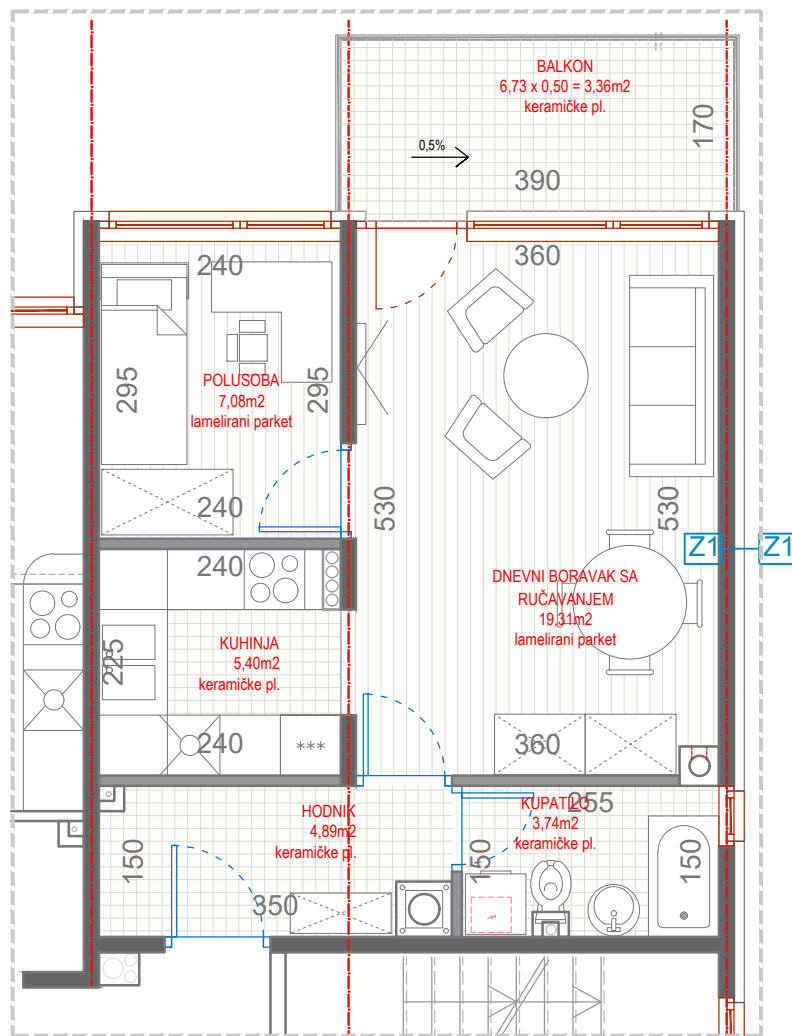
OZNAKA STANA
B1-A 1. n A. b

P=42,10 m²

UKUPAN BROJ
STANOVA U ZGRADI: 7

NA SVIM ETAŽAMA

Broj stana b: 1, 8, 15, 22, 29, 36, 43



OZNAKA STANA

B1-A 1 | n | B. b

P=43,81 m²

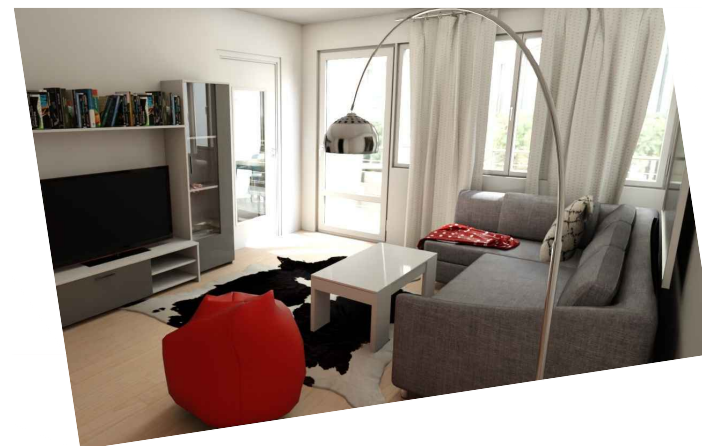
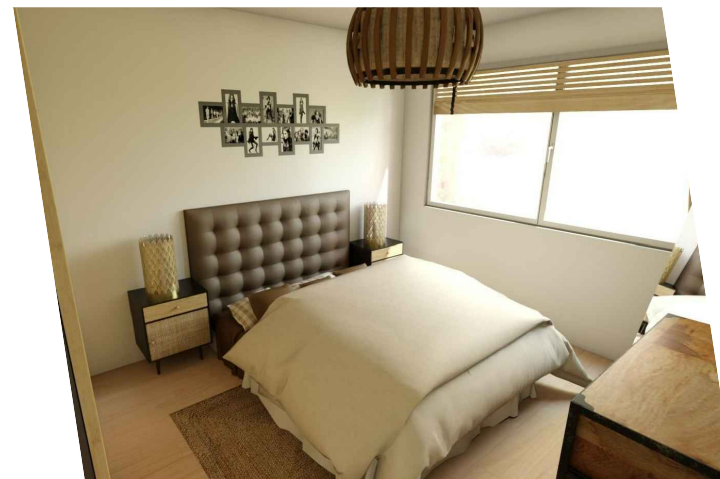
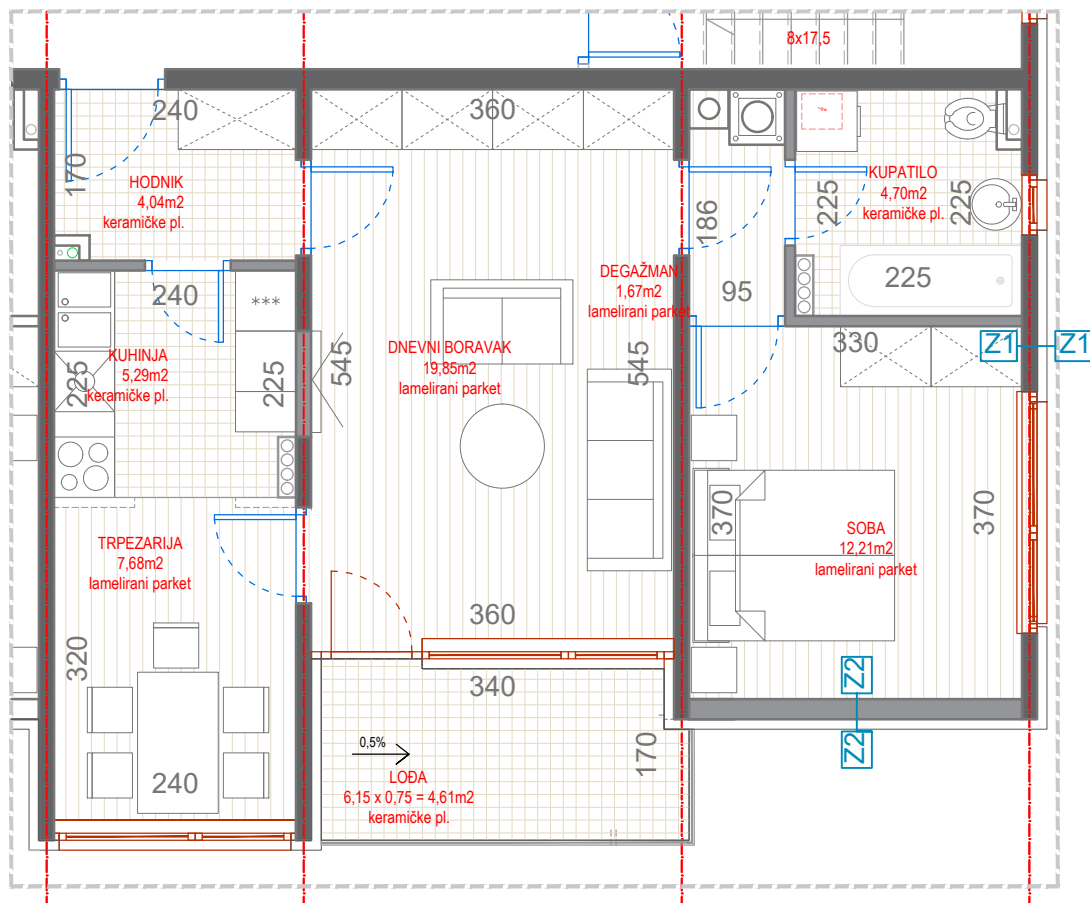
UKUPAN BROJ

STANOVA U ZGRADI: 7

NA SVIM ETAŽAMA

Broj stana **b**: 2, 9, 16, 23, 30, 37, 44

JEDNOPOSOBAN STAN



OZNAKA STANA
B1-A 1. n C. b

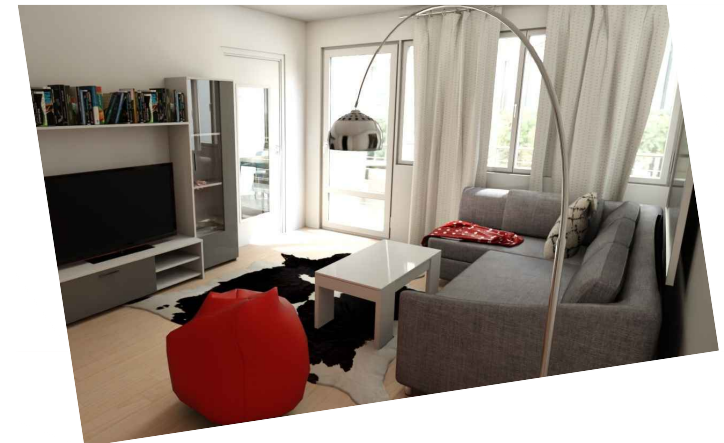
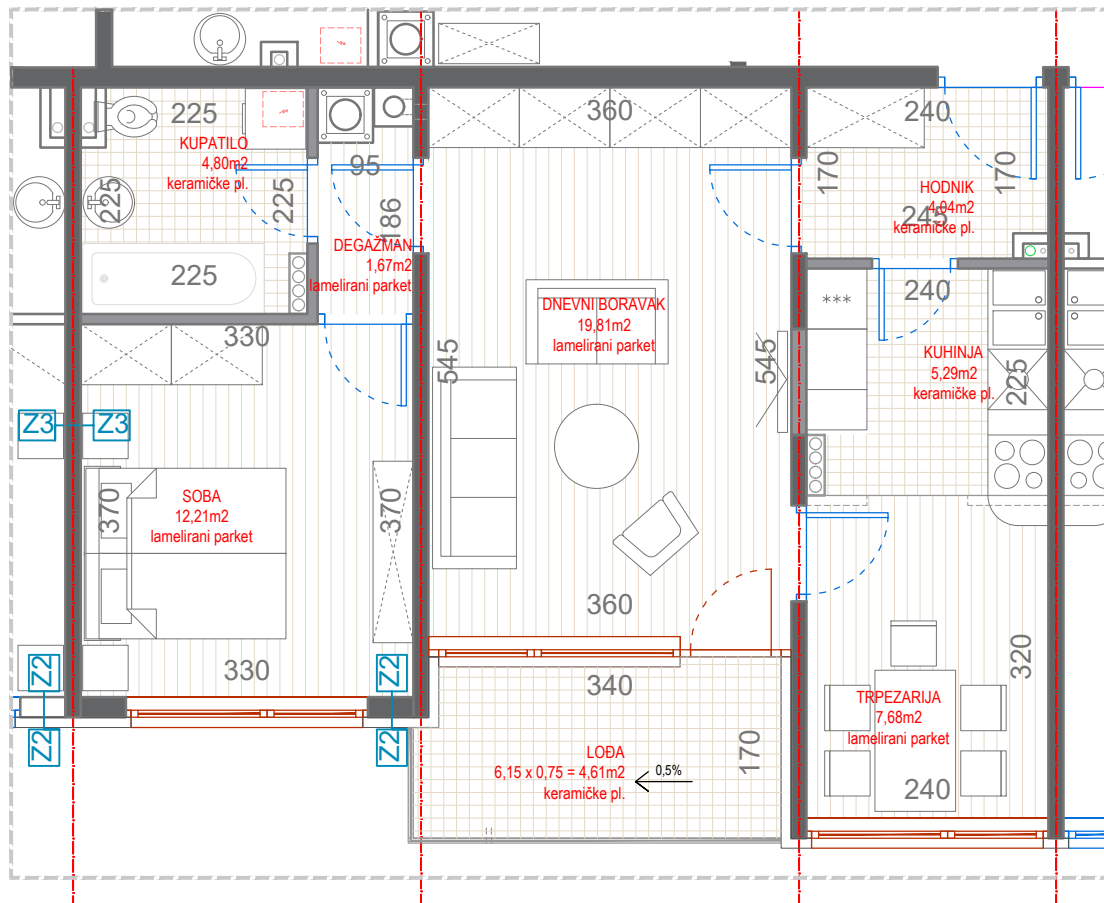
P=60,02 m²

UKUPAN BROJ
STANOVA U ZGRADI: 7

NA SVIM ETAŽAMA

Broj stana b: 3, 10, 17, 24, 31, 38, 45

DVOSOBAN STAN

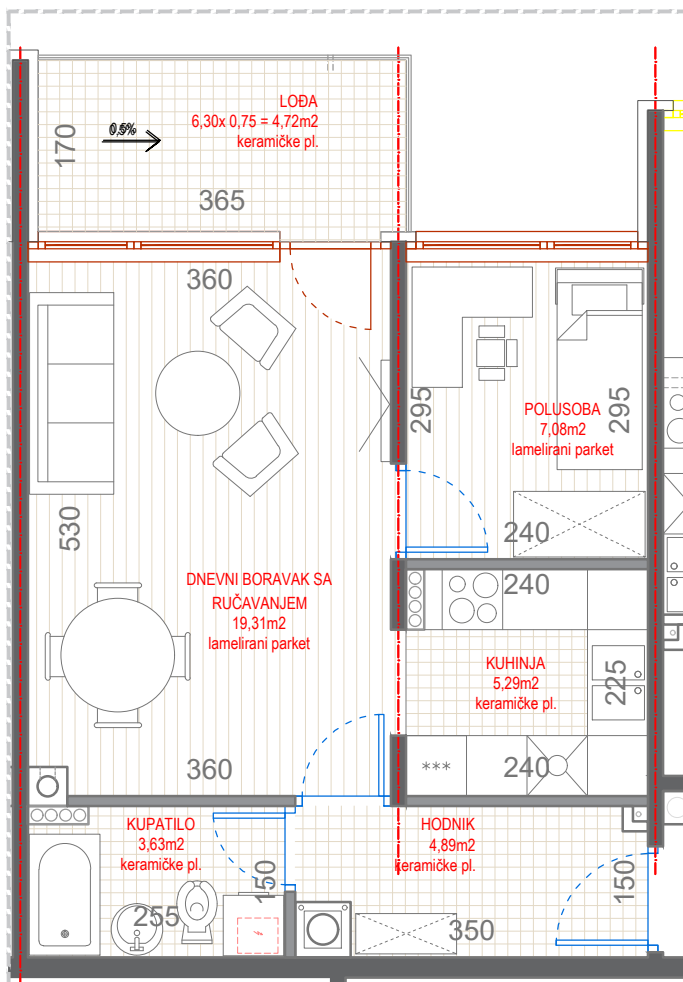


OZNAKA STANA
B1-A 1. n C. b
 P=59,99 m²

UKUPAN BROJ
 STANOVA U ZGRADI: 7
 NA SVIM ETAŽAMA

Broj stana **b**: 5, 12, 19, 26, 33, 40, 47

DVOSOBAN STAN



OZNAKA STANA

B1-A 1. n B. b

P=44,95 m²

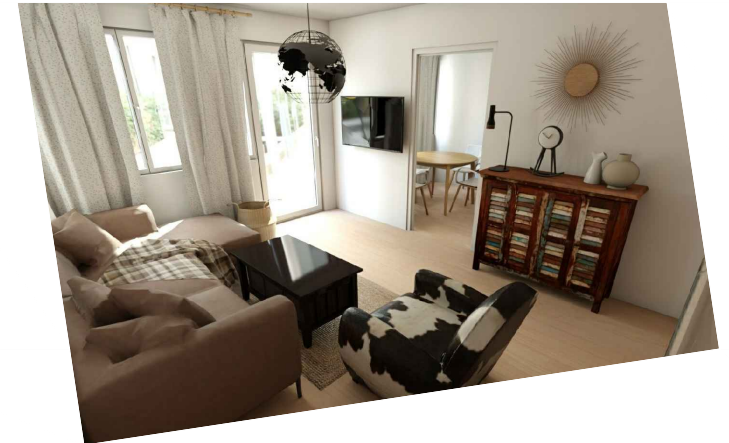
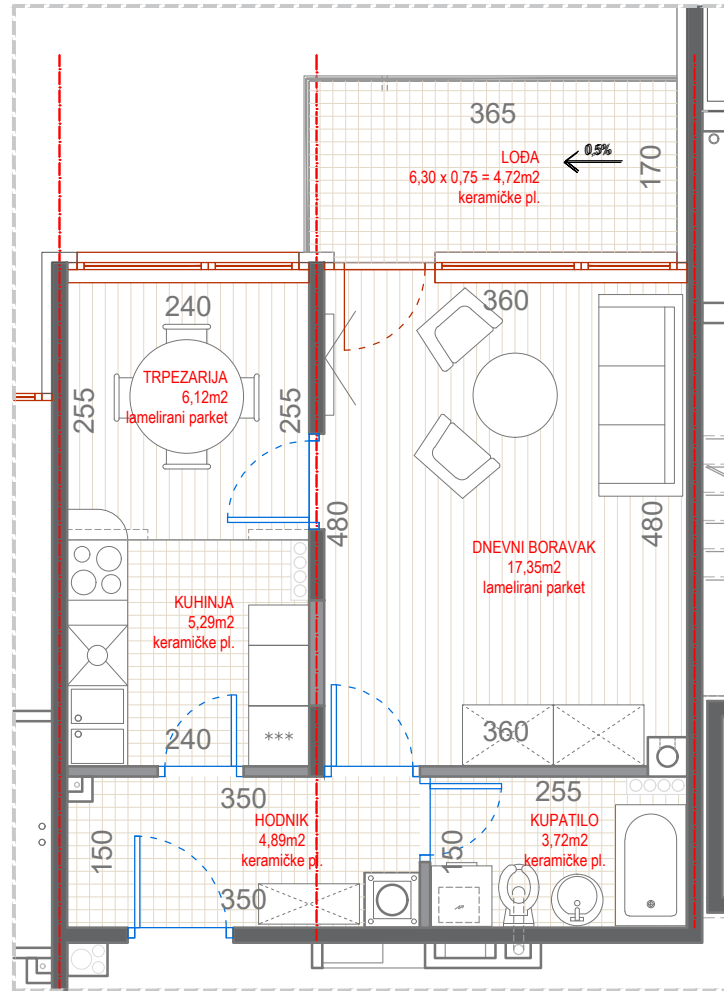
UKUPAN BROJ

STANOVA U ZGRADI: 7

NA SVIM ETAŽAMA

Broj stana **b**: 6, 13, 20, 27, 34, 41, 48

JEDNOPOSOBAN STAN



OZNAKA STANA

B1-A 1. n A. b

P=44,11 m²

UKUPAN BROJ

STANOVA U ZGRADI: 7

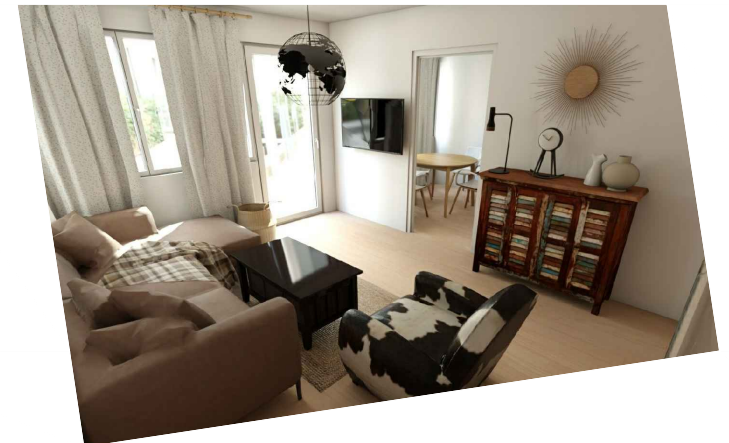
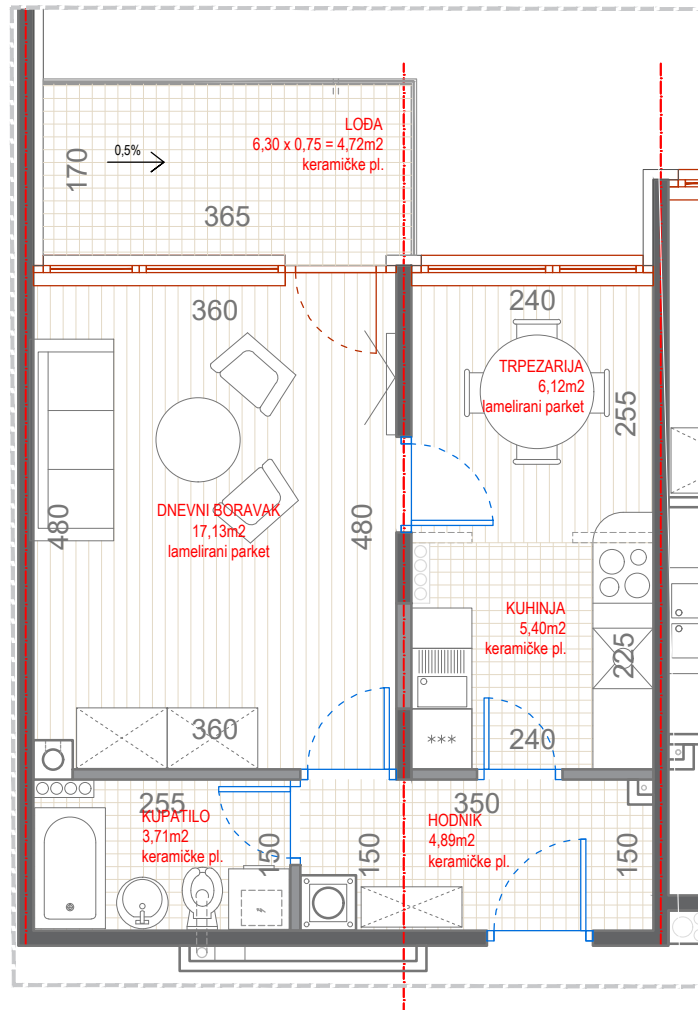
NA SVIM ETAŽAMA

Broj stana **b**: 7, 14, 21, 28, 35, 42, 49

JEDNOSOBAN STAN



"Ulaz 2" u objekat B1-A



OZNAKA STANA

B1-A 2. n A. b

P=42,00 m²

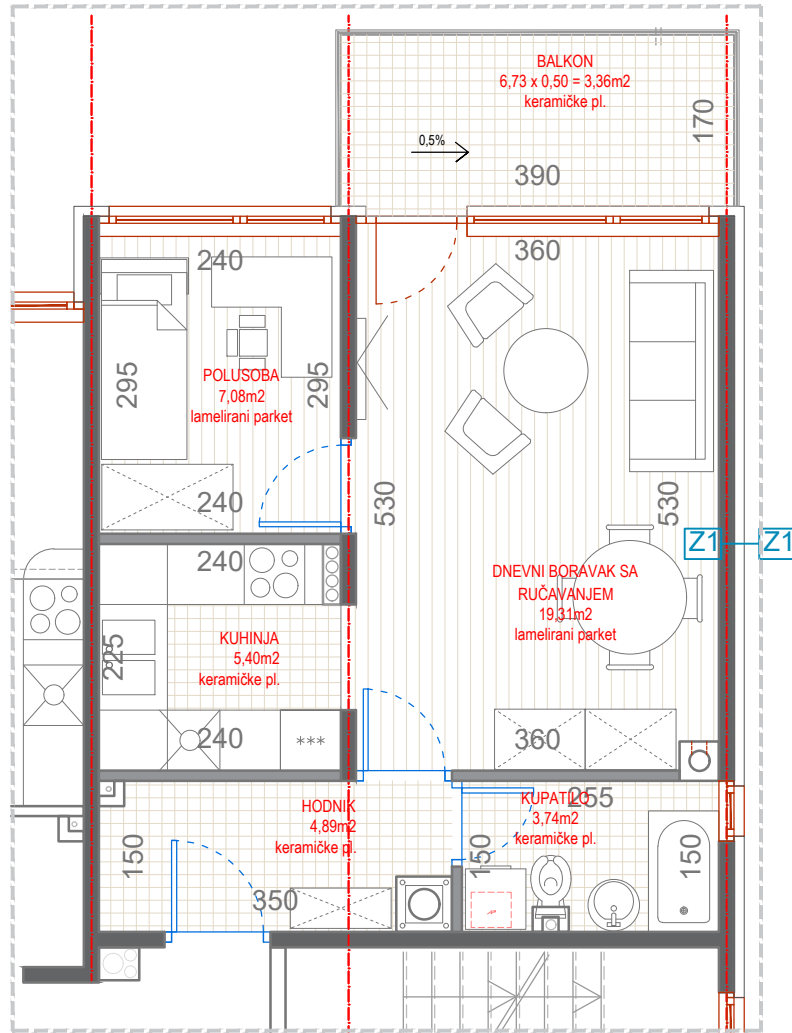
UKUPAN BROJ

STANOVA U ZGRADI: 7

NA SVIM ETAŽAMA

Broj stana **b**: 1, 7, 13, 19, 25, 31, 37

JEDNOSOBAN STAN



OZNAKA STANA

B1-A 2. n B. b

P=44,95 m²

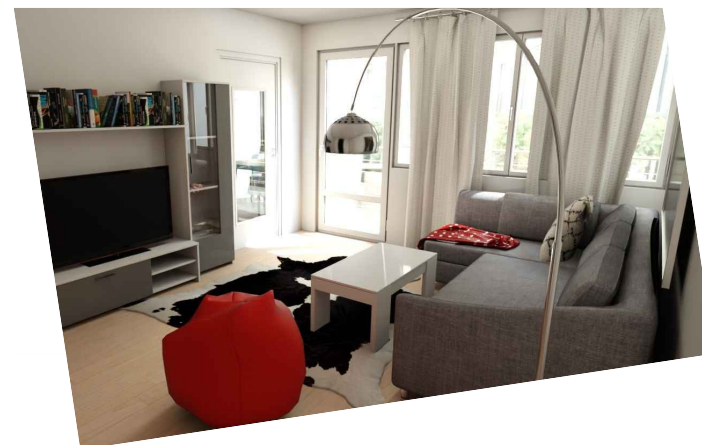
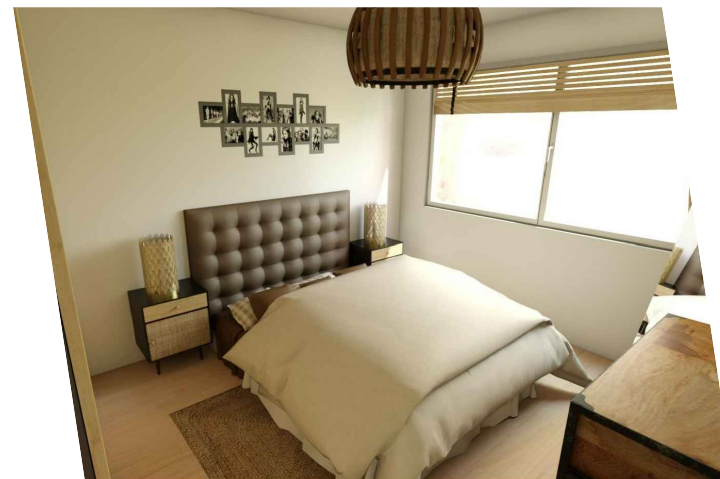
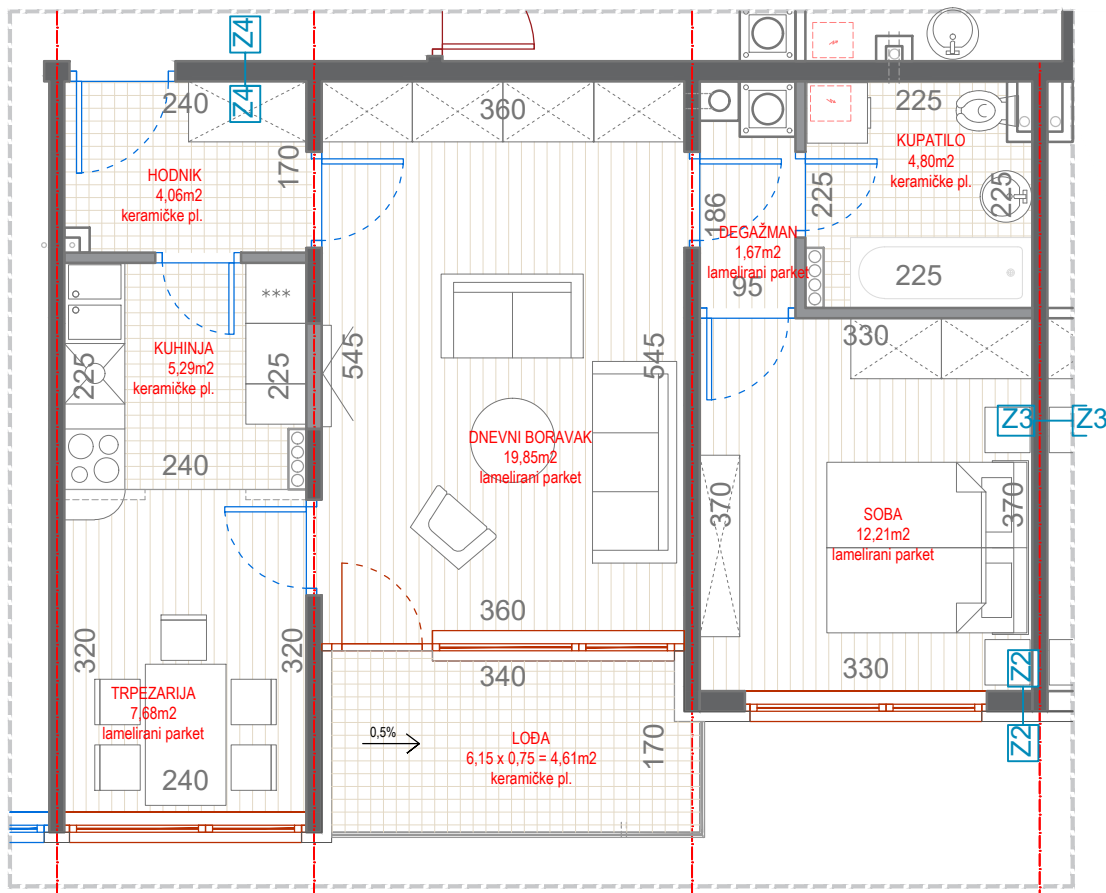
UKUPAN BROJ

STANOVA U ZGRADI: 7

NA SVIM ETAŽAMA

Broj stana **b**: 2, 8, 14, 20, 26, 32, 38

JEDNOPOSOBAN STAN



OZNAKA STANA
B1-A 2. n C. b

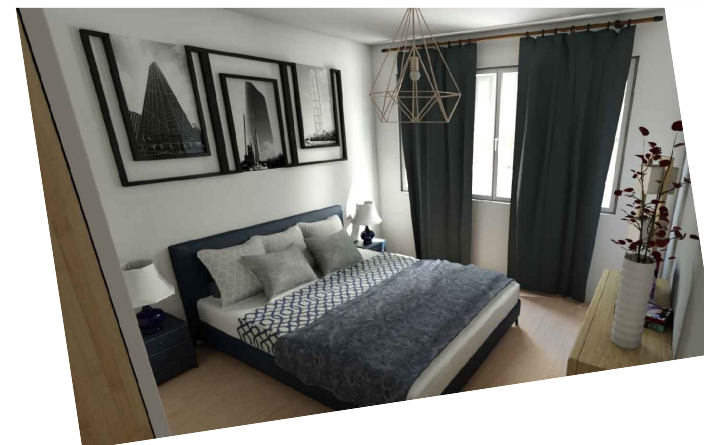
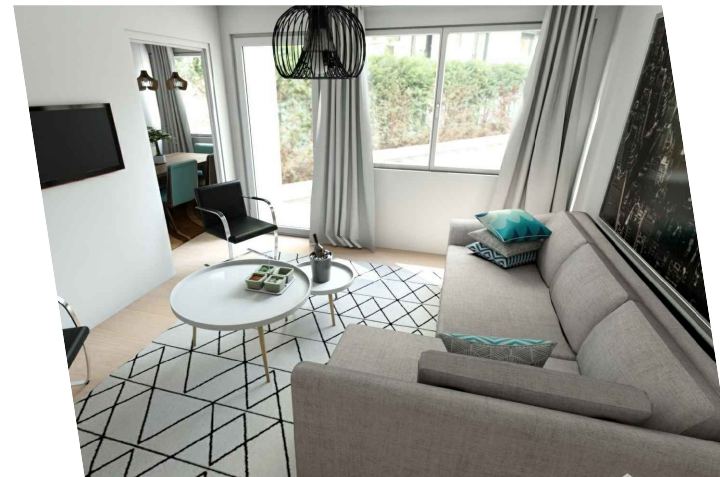
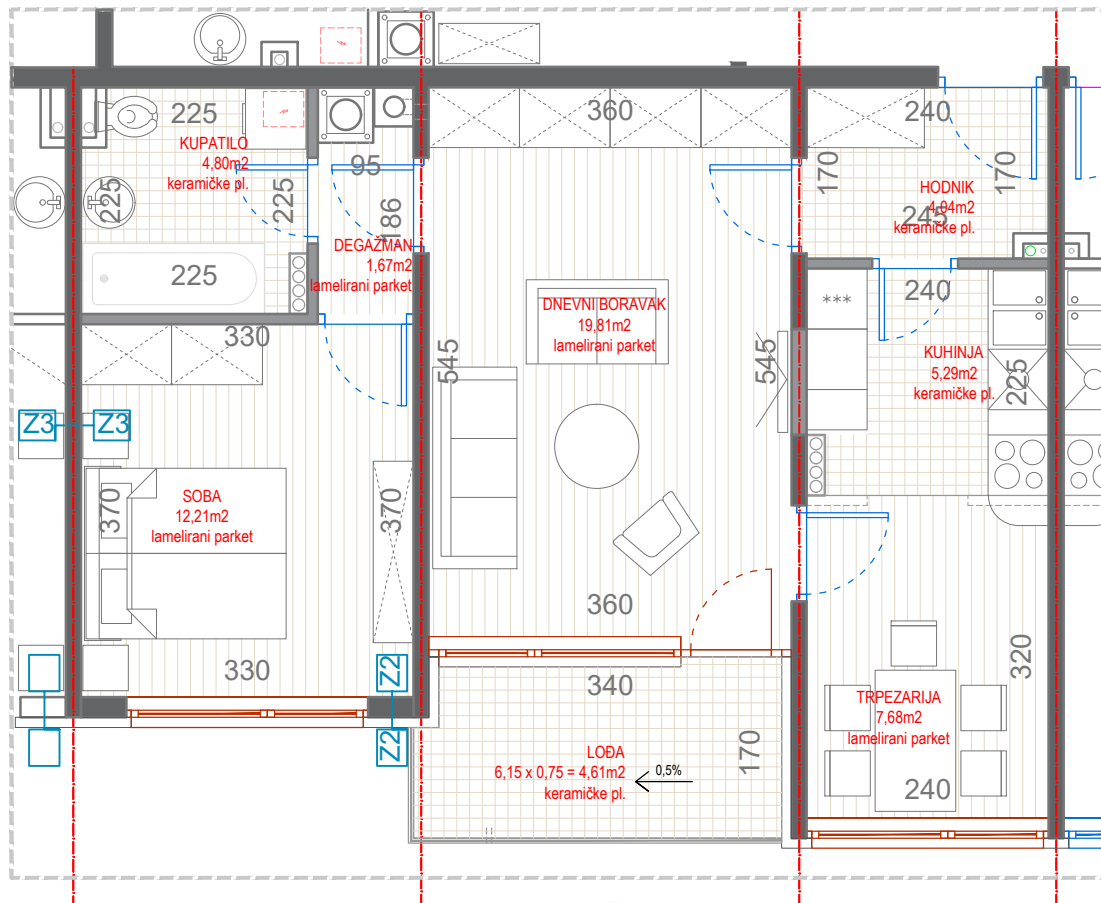
P=60,02 m²

UKUPAN BROJ
 STANOVA U ZGRADI: 7

NA SVIM ETAŽAMA

Broj stana **b**: 3, 9, 15, 21, 27, 33, 39

DVOSOBAN STAN



OZNAKA STANA
B1-A 2. n C. b

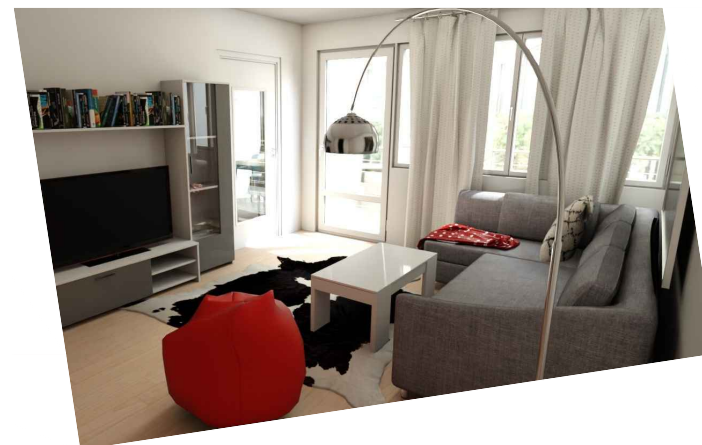
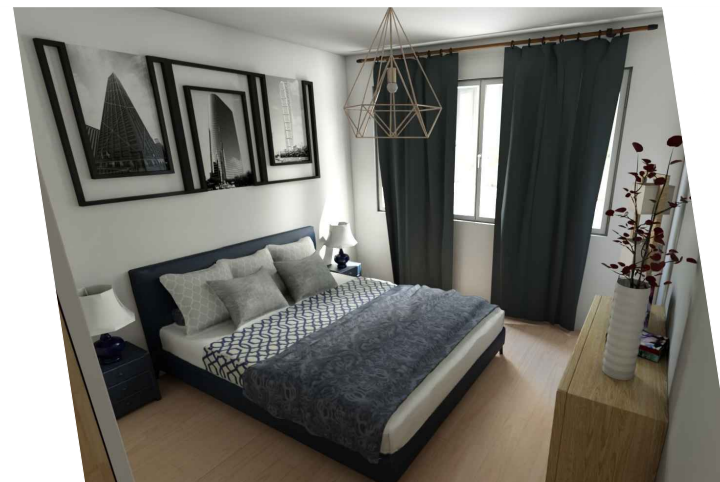
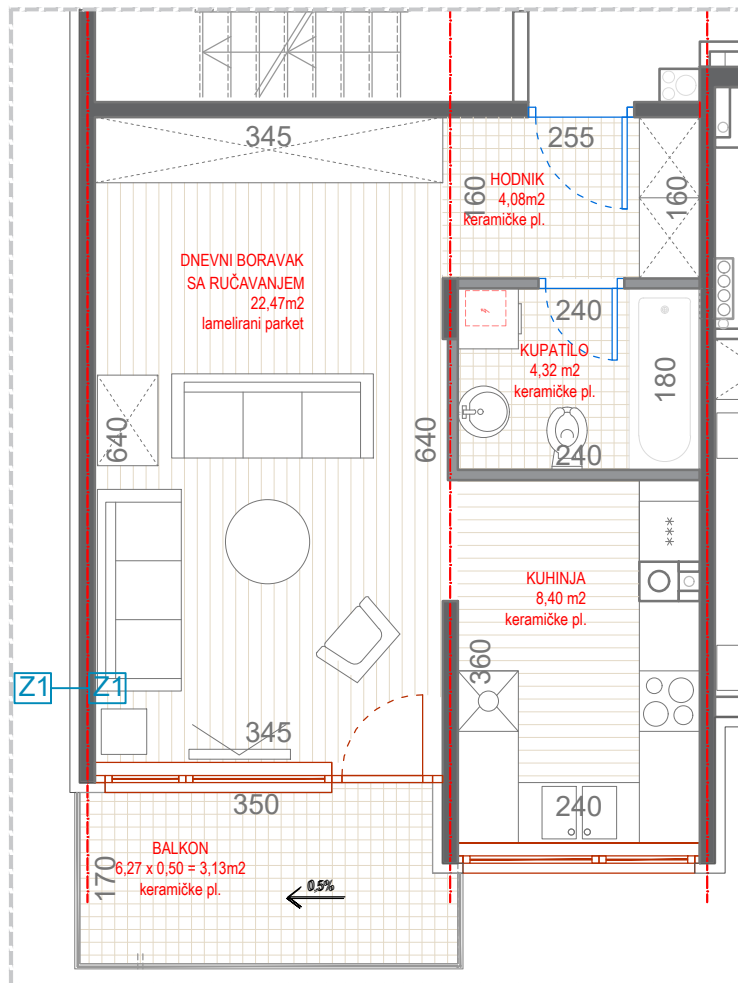
P=60,05 m²

UKUPAN BROJ
 STANOVA U ZGRADI: 7

NA SVIM ETAŽAMA

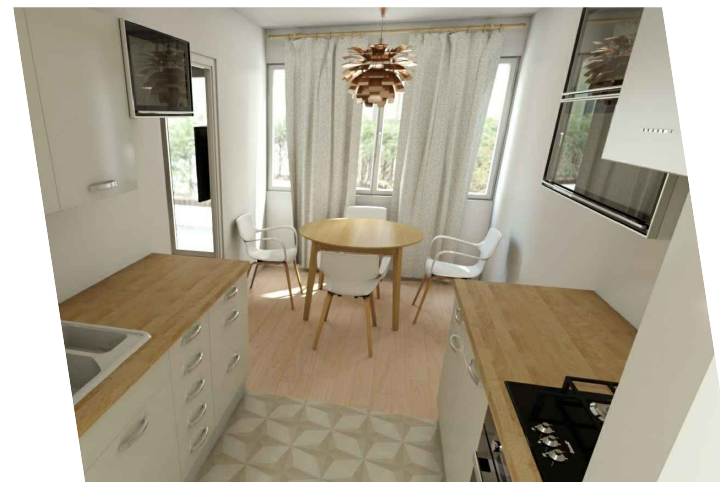
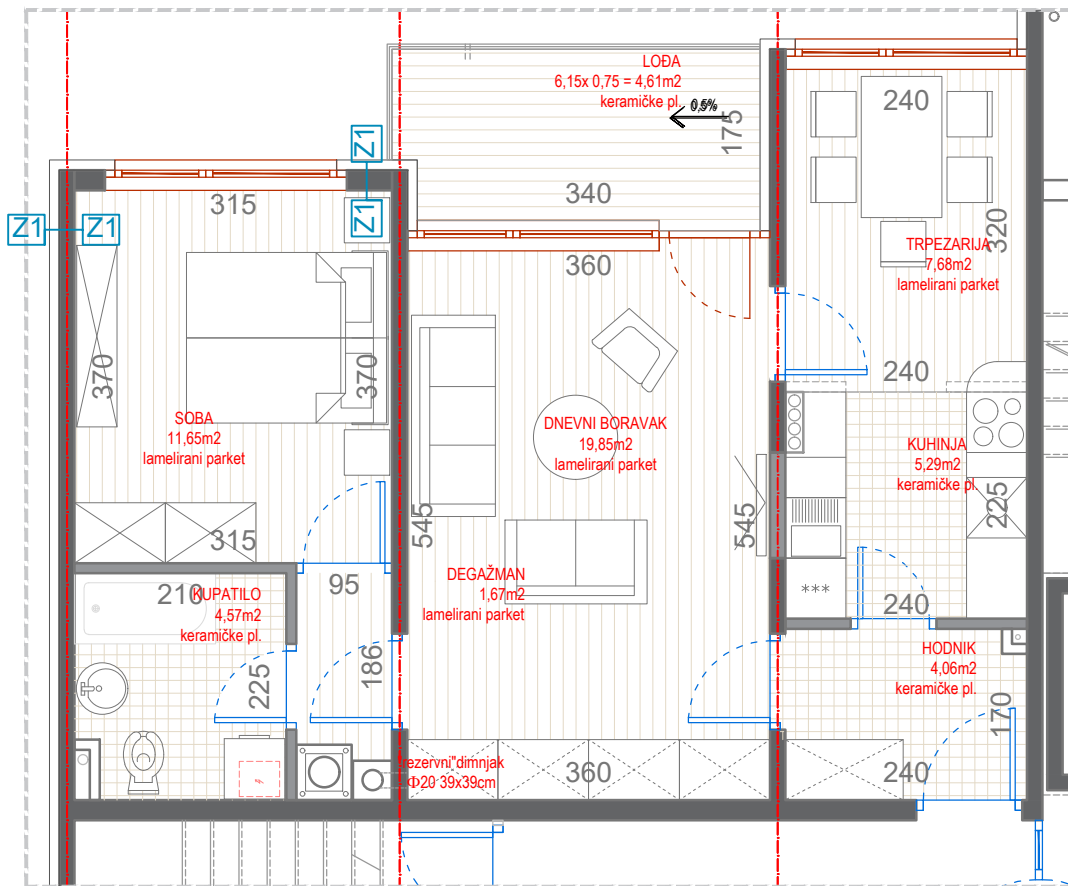
Broj stana **b**: 4, 11, 18, 25, 32, 39, 46

DVOSOBAN STAN



OZNAKA STANA
B1-A 2. n A. b
 P=42,40 m²
 UKUPAN BROJ
 STANOVA U ZGRADI: 7
 NA ETAŽI PRIZEMLJA
 Broj stana **b: 5**

JEDNOSOBIAN STAN



OZNAKA STANA
B1-A 2. n C. b

P=59,01 m²

UKUPAN BROJ
 STANOVA U ZGRADI: 7

NA SVIM ETAŽAMA

Broj stana **b**: 6, 12, 18, 24, 30, 36, 42

DVOSOBAN STAN

